

Opladning af elbiler i Lyngby-Taarbæk Kommune

Vejjuradagen
25. September 2024

Jakob Jespersen
Mail: jako@ltk.dk
Tlf: 21 13 35 14

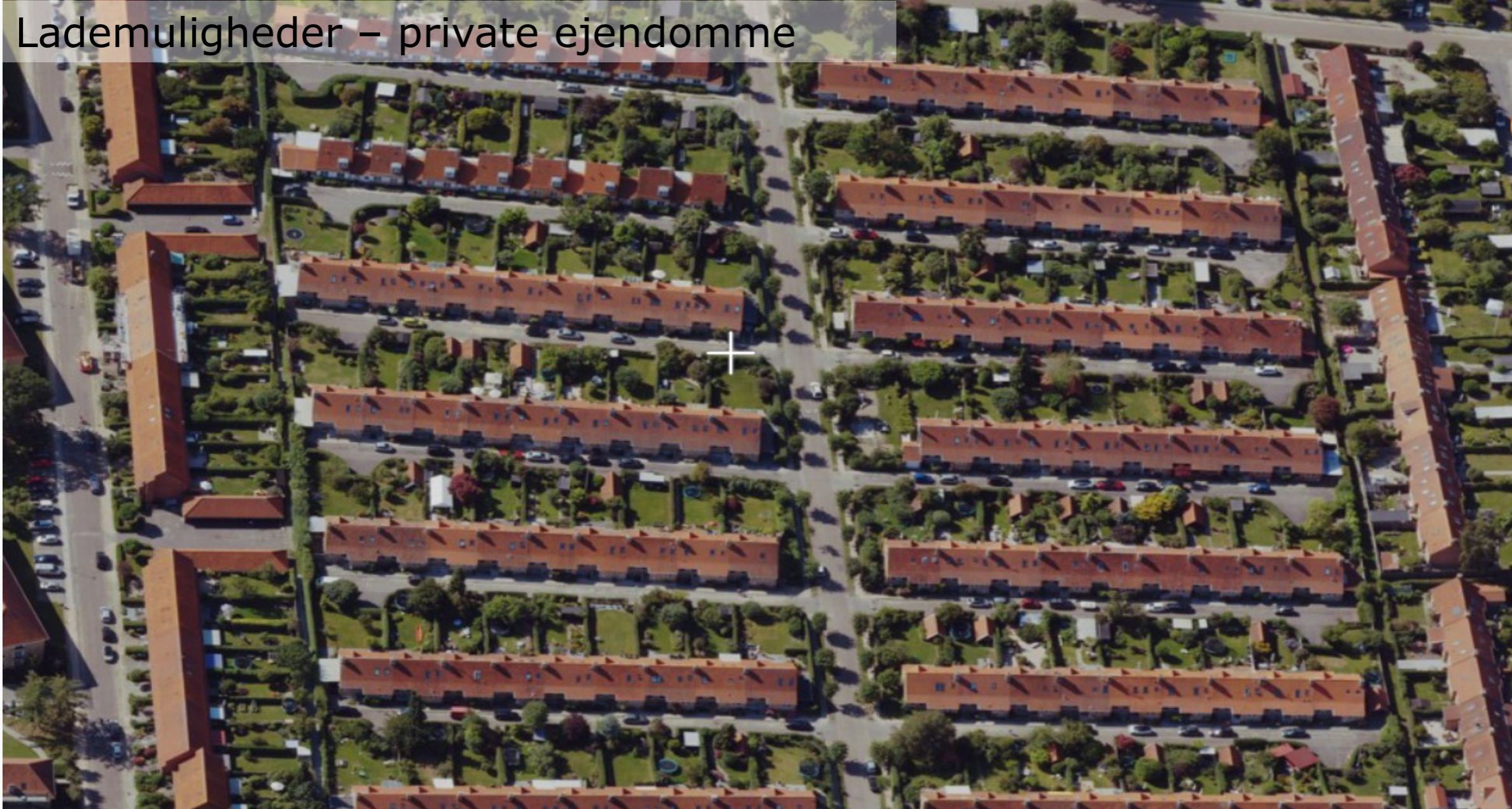
Tom Løvstrand Mortensen
Mail: tomlm@ltk.dk
Tlf: 45 97 31 07

Lademuligheder

- Ved private ejendomme
- Ved udvalgte offentligt tilgængelige steder



Lademuligheder – private ejendomme



Principper for opladning af elbiler

Den 10. november 2021 godkendte Teknik- og Miljøudvalget principper for, hvordan forvaltningen kan håndtere ansøgninger om ladekabler på vejareal (privat fællesvej eller offentlig vej).

Principperne skal bl.a. sikre, at

- hvis anordningen bliver skyld i tilgængeligheds- eller trafiksikkerhedsproblemer, så skal problemerne håndteres af den grundejer, der har tilladelsen
- forvaltningen meddeler tilladelser

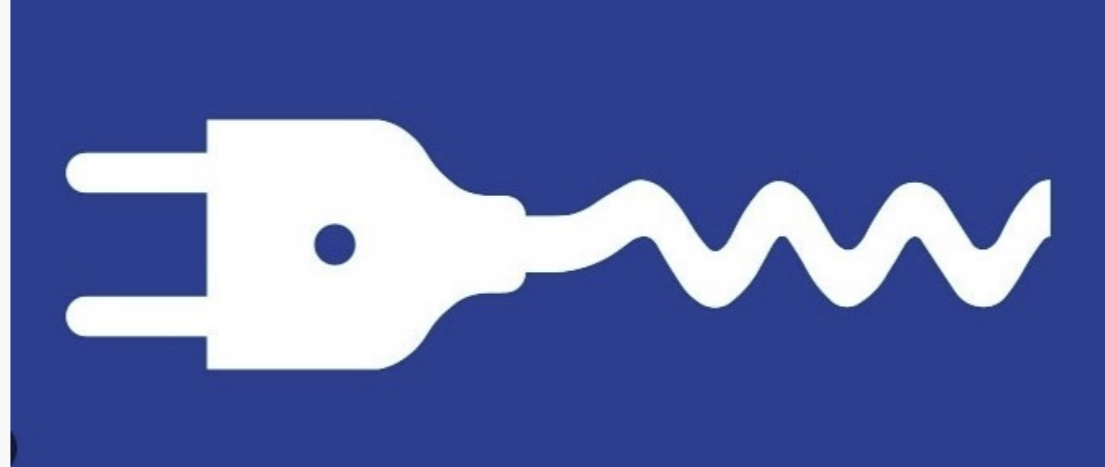
Principperne er udarbejdet med inspiration fra andre kommuner, det Lokale Handicapråd og Nordsjællands Politi.



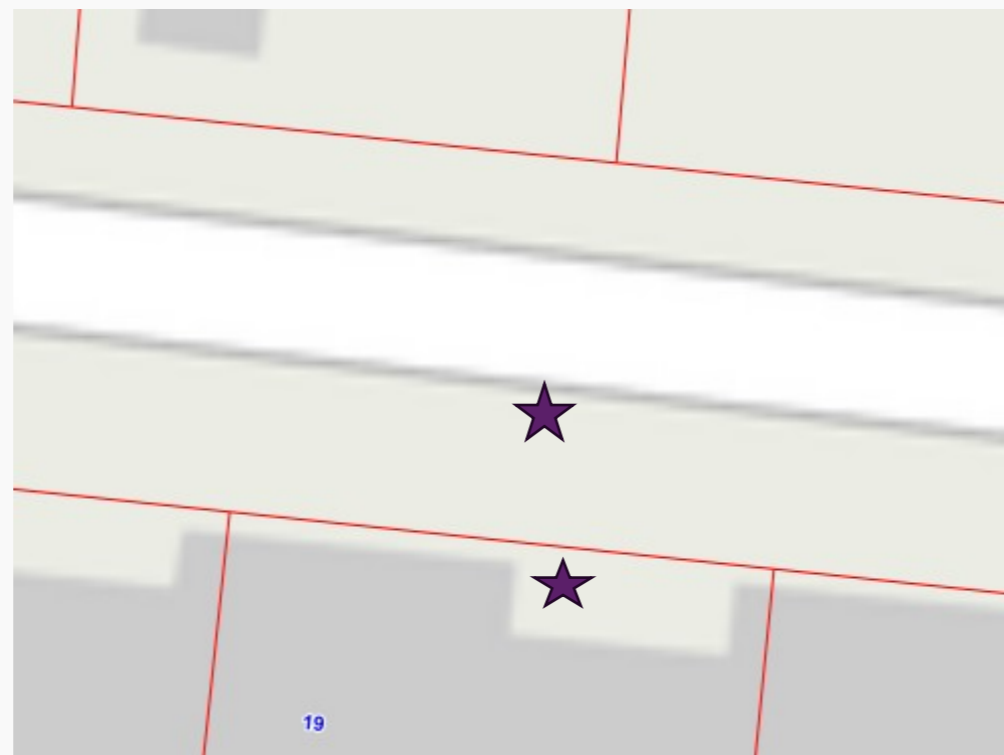
Principper for håndtering af private ladekabler på vejareal

Ansøger kan orientere sig om principperne på hjemmesiden:

<https://www.ltk.dk/borger/trafik-og-veje/brug-af-vejarealer/elbiler-og-opladning>

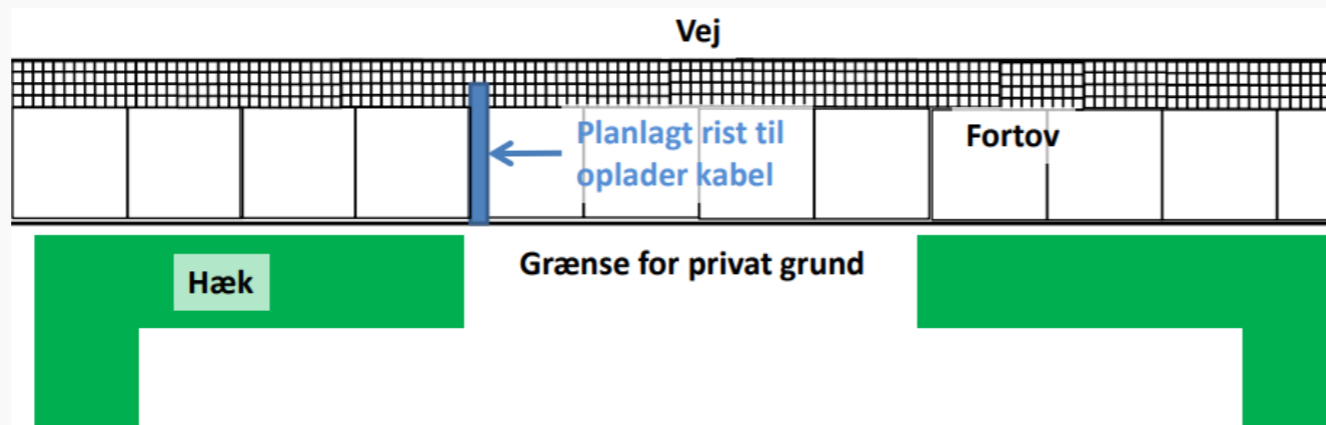


Lademuligheder



Principper for håndtering af private ladekabler

- Tilladelsen er kun gyldig, hvis der indhentes gravetilladelse jf. vejlovens § 73/privatvejslovens § 67
Gravetilladelsen ansøges gennem virk.dk.
- Krav om at anordningen
 - ligger i niveau med fortov/rabat,
 - kan holde til det danske vejr,
 - ikke er glat, heller ikke i vådt føre,
 - ikke springer op, hvis fodgængere træder på den.

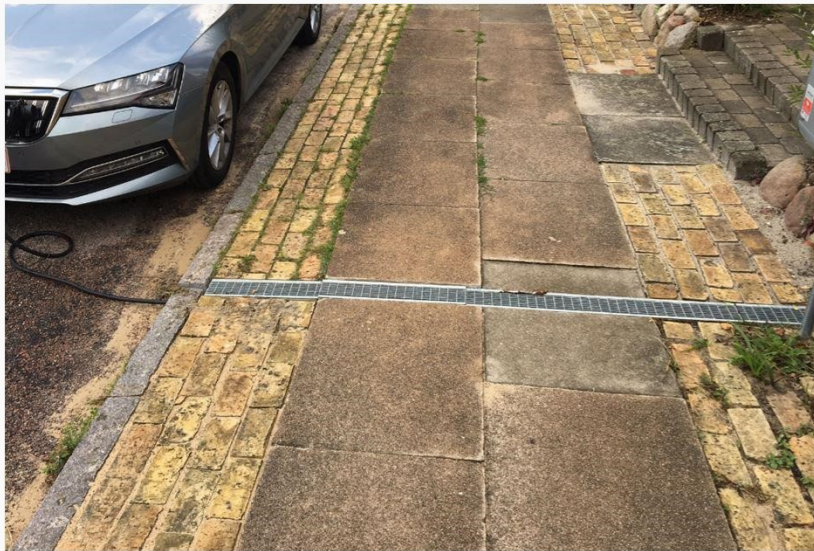


Principper for håndtering af private ladekabler på vejareal

- Det er ejendommens ejer, der skal afholde omkostningerne til anordningen: Etablering, vedligeholdelse og eventuel senere fjernelse og reetablering af vejareal hvis ladestanderen tages permanent ud af brug.
- Grundejer har ansvaret for drift- og vedligehold af anordningen. Såfremt anordningen beskadiges, skal dette bringes i orden hurtigst muligt – ellers bortfalder tilladelsen. Grundejer bliver erstatningspligtig hvis anordningen er årsag til faldulykke med erstatningskrav.
- Når ladestanderen ikke benyttes, skal ladekablet opbevares på egen matrikel og må IKKE befinde sig på vejareal.

Eksempler

Anordninger der har fået tilladelse:



Eksempler

Stander i vejarealet:



Andre eksempler



Lademuligheder – Offentligt tilgængelige pladser



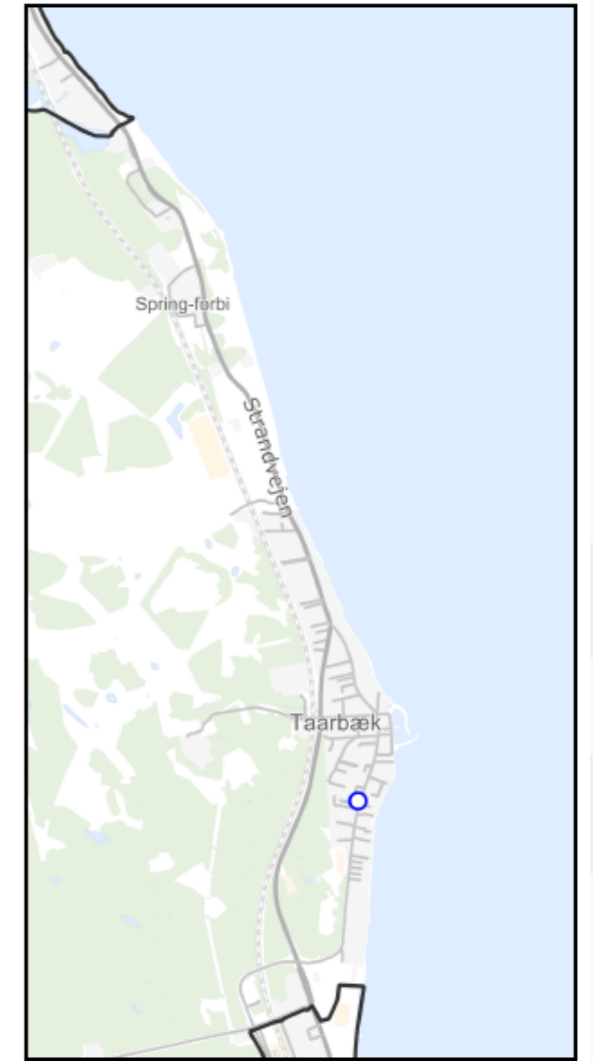
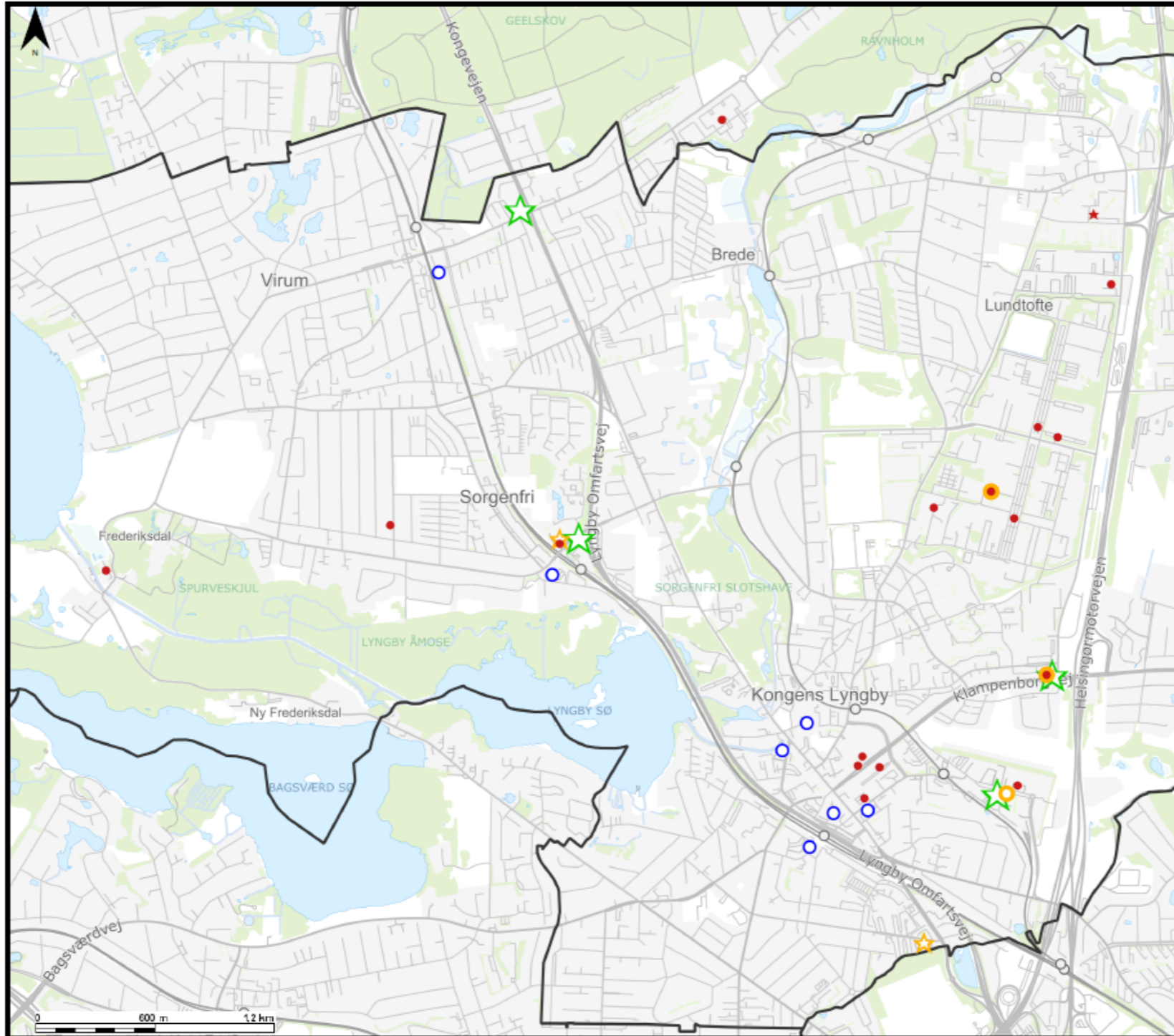
Ladestandere i Lyngby-Taarbæk Kommune

- Stor efterspørgsel og få ladestandere
- Dialog med markedet fra starten
- Definerings af lokations-pakker
- Tilbudsrunde med forhandling



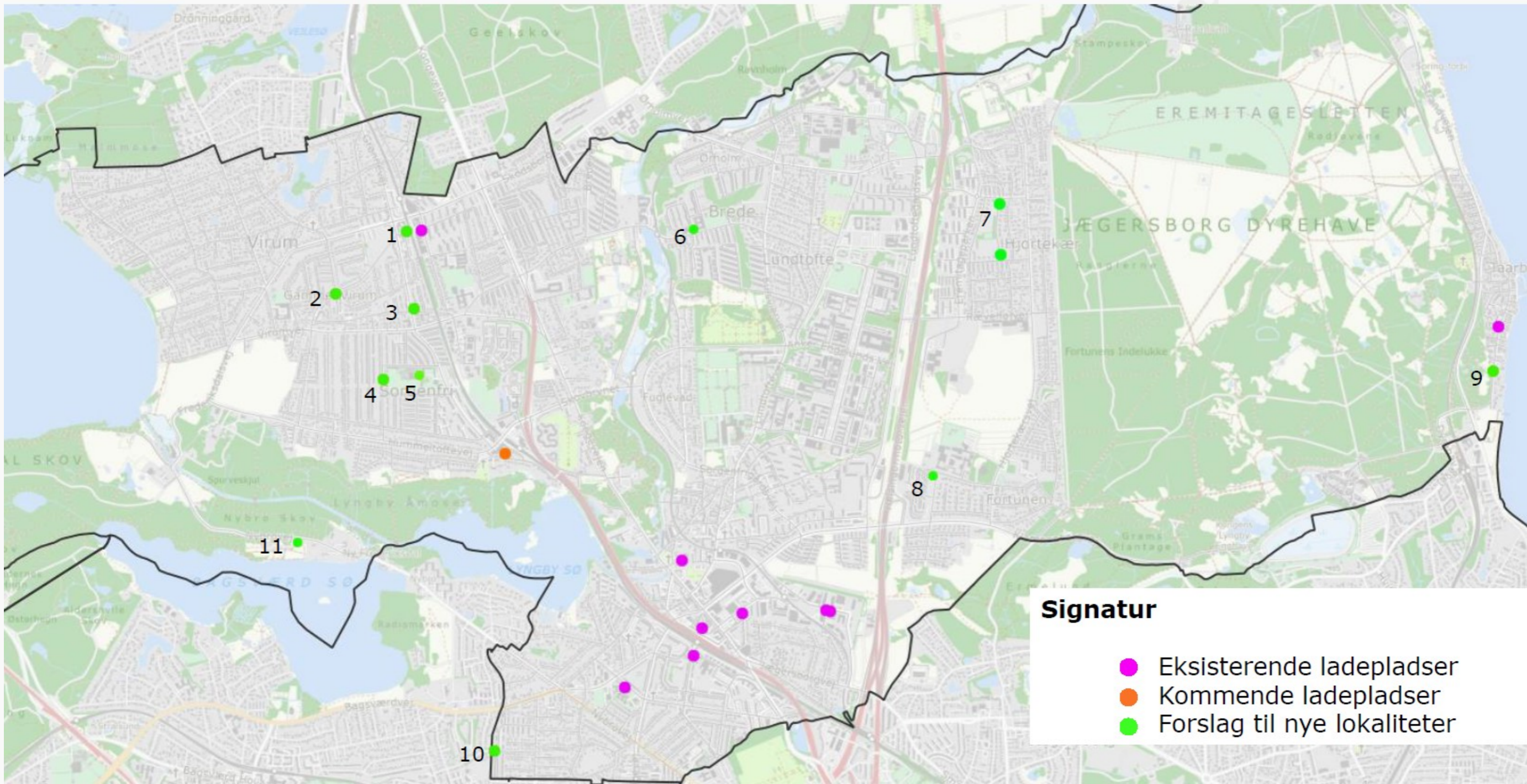
Hvorfor skal kommunen stille ladestandere op ?

- 1) For at hjælpe borgere, der ikke har mulighed for at lade hjemme
(f.eks. som parkerer på offentlig vej)
- 2) for at fremme elbiler generelt



- Eksisterende destinationsoplader
- Eksisterende hurtigoplader
- Eksisterende destinations- og hurtigoplader
- Forslag til elladestandere
- ★ Kommende destinationsoplader
- ★ Kommende hurtigoplader
- ★ Kommende lynoplader

Overblik – Offentligt tilgængelige ladestandere



Kommunens ønsker

Vi vil gerne have flere forskellige ladestander-udbydere
Derfor udbyder vi 3 pakker af 2-3 placeringer. – man kan kun vinde 1

Pakkerne er et mix af gode og mindre gode placeringer,
så for at få en placering i centrum, må man også tage en i Taarbæk eller Virum.

Der vil være tidsbegrænsning i dagtimerne, samt krav om ladning (kabel skal sidde i).

Ladestandere skal være tilgængelige for alle, uden krav om abonnement

Politikere: Der skal evalueres på effekten og efterspørgsel, mhp. evt. nye udbud.

Dialog proces

Vi kontaktede en række aktører og bad om deres vurdering af de udvalgte placeringer:
Dette dannede grund for kriterierne i tilbudsmaterialet.

Vi blev også klogere
På, hvilke andre der
stiller op i kommunen

(supermarkeder,
tankstationer)

	Stadens krog	Ulrikkeborg Plads	Nørgaardsvej	Jernbanevej 4	Jernbanepladsen 6	Sorgenfri station	Virum Torv	Taarbæk strandvej
Sperto	Denne plads er for "gemt". Foreslår at starte ved kirken med et omfang på 1-2 dobbelte AC	1-2 dobbelt AC placeret på siden med beboelsesejendomme	Anbefaler at flytte denne til pladsen ved Nykredit, fordi den er tættere på hovedgaden. Flere lade niveauer: 1-2 dobbelt AC og 1-2 DC på 24 kW	1-2 dobbelt AC		Min. 1 DC på 50 kW, evt komprimeret med 1-2 dobbelt AC i beboer området	Min en DC på 50 kW, evt på den offentlige plads syd for Meny (man kan evt forvente at supermarkederne også investere i ladestander	1 AC
E.On						Vil installere AC	Vil installere både AC og DC	
Spirii	God placering. Vil anbefale at bruge P-pladser tæt på elskabet.	Vil foreslå at bruge den store p-plads bag Ulrikkenborg Plads fremfor at bruge selve Ulrikkenborg Plads. Der er bedre plads og installationsforhold på den store p-plads.	God placering. Vil anbefale at bruge P-pladser tæt på elskabet.	God placering. Vil anbefale at bruge P-pladser tæt på elskabet i forlængelse af handicap-pladsen	Pt for meget vejarbejde til at kunne danne overblik, men foreslår en ladestander ved AL-banken	God placering. P-plads bag Netto fra I.H.Mundts Vej. Alternativt kunne være p-plads ved Hummeltoftvej 59	Vil foreslå P-plads ved Virum hallen i stedet for Virum Torv. Der er få p-pladser ved Virum torv og svære installationsmuligheder	Den bliver svær I forhold til installation. Kunne man overveje at en anden placering i Taarbæk?
OK	Ok placering. Ikke fantastisk. 2 timer er for kort	Destnatinosludere til beboerne	Shopping – 11 kW	Ok placering. Ikke fantastisk. 2 timer er for kort	God til shopping. Max 2 timer	Evt til pendlere, man skal være opmærksom på Lidl og Q8	Virumhallerne vil være bedr. OBS på ladestander-bekendtgørelsen	Havnen vil være en bedre placering
FDeI	Fine pladser							
Clever	Samarbejde i en evt 2.runde	Ønsker 8 udtag		Samarbejde i en evt 2.runde	Ønsker 6 udtag	Ønsker 6 udtag	Foreslår Vangeleddet som alternativ. Ønsker 6 udtag	Samarbejde i en evt 2.runde

1. *Konkurrenceparametre*

Kommunen tildeler aftalerne til de tre leverandører, der har afgivet de bedste tilbud på baggrund af følgende konkurrenceparametre, oplistet i prioriteret rækkefølge:

- Pris: Den kWh-pris, som betales af en bruger, der ikke har et abonnement hos leverandøren. Kommunen lægger positiv vægt på lav pris.
- Leveringstid, opstart efter tildeling og forventet tidsplan for idriftsættelse mv. Kommunen lægger positiv vægt på hurtig proces.
- Løsningen, herunder muligheder for udbygning ved Kommunens udnyttelse af option: Beskrivelse af hvilke ladestanderne, der opsættes, samt i hvilken grad udvidelse af parkeringspladsen med 2-4 yderligere ladestanderne er mulig. Kommunen lægger positiv vægt på høj grad af fleksibilitet for brugerne og Kommunen.
- Driftsstabilitet: Beskrivelse af hvor stabile ladestanderne er, herunder hvilken opetid der kan garanteres. Kommunen lægger positiv vægt på høj driftsstabilitet.
- Betalingsmåder: Beskrivelse af mulige betalingsmåder (apps, RFID-kort, betalingskort mv.) for både abonnenter og ikke-abonnenter. Kommunen lægger positiv vægt på, at standerne er tilgængelige for så mange som muligt.
- Service: Beskrivelse af, hvor hurtig udbedring af fejl og mangler kan ske, herunder beskrivelse af åbningstider i support, fejlmeldingssystem, procedure for håndtering af henvendelser etc. Kommunen lægger positiv vægt på et højt serviceniveau.
- Udvikling/innovation: Beskrivelse af muligheder for udvikling af den tilbudte løsning, herunder eventuelle muligheder for tilpasninger/udbygning af den tilbudte løsning. Kommunen lægger positiv vægt på høj grad af udviklingsmuligheder.
- Leverandørens eventuelle standardvilkår: Kommunen lægger positiv vægt på, at leverandøren ikke opstiller vilkår, der varierer fra Kommunens.

Tilbudsproces:

5 gav tilbud

- alle kom til forhandling
 - > sikrede forståelse og gode tilbud, og fik afklaret nogle af de fysiske udfordringer ved lokationerne
- efter 2. tilbudsrunde valgtes 3 vindere

LINKS:

Pressemeddelelse:

<https://www.ltk.dk/om-kommunen/til-pressen/pressemeddelelser/ladestandere-paa-offentlige-parkeringspladser-i-lyngby-taarbaek-kommune>

Artikel:

<https://trafikogveje.dk/> - januar 2022

Kontakt : Jakob Jespersen , jakoj@ltk.dk

Spørgsmål?