

Ny tilgang til sikring mod påkørselsfare

Ny struktur for beskyttelsesniveauer samt valg af disse

Ny bekendtgørelse

- Alle arbejdsmiljørelaterede bestemmelser fjernes
- I stedet udkommer et håndbogsbilag sammen med BEK 1. juli 2025

HÅNDBOGSBILAG
IMØDEGÅELSE AF
PÅKØRSELSFAREN
FÆRDELSREGULERING

FEBRUAR 2025 GRÆNSEFLADEGRANSNING

VEJREGLER
din guide til best practice

Nyeste udgaver findes på vejregler.dk

En kort oversigt

- Påkørselsfare defineres
- Beskyttelsesniveauer omdøbes til Trafikforanstaltninger
- Trafikforanstaltningerne gradueres efter en Beskyttelsesgrad
- Trafikforanstaltningerne omstruktureres
- Ny model for valg af trafikforanstaltninger

Påkørselsfare

- Forbipasserende trafik

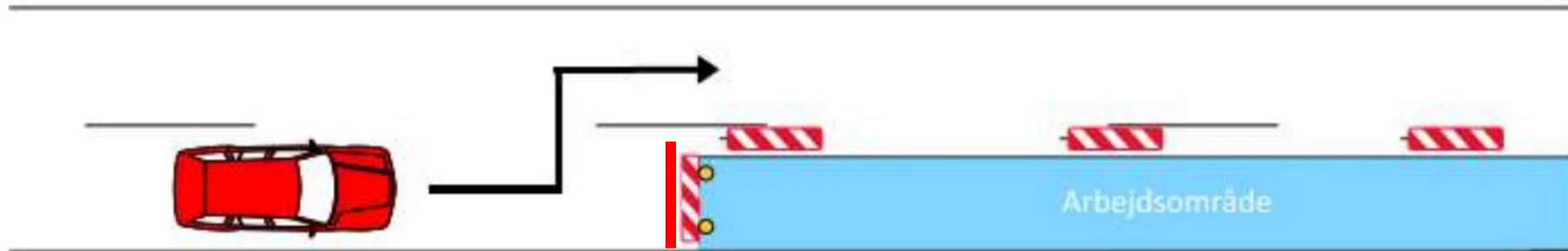


Påkørselsfare

- Forbipasserende trafik



- Bagfrakommende trafik



Beskyttelsesgrad

- Trafikforanstaltningerne klassificeres efter beskyttelsesgrad. Der findes i alt fire grader:
- 1 - Eliminering af årsag til påkørselsfare
 - Den højeste grad af beskyttelse hvor trafikken – og dermed påkørselsfaren – fjernes, og beskyttende foranstaltninger derfor ikke er nødvendige
- 2 - Positiv beskyttelse
 - Den højeste grad af beskyttende foranstaltning, hvor der skabes en fysisk barriere mellem arbejdsstedet og trafikområdet, der kan tilbageholde vildfarne køretøjer
- 3 - Afstand til trafikken
 - Den mellemste grad af beskyttende foranstaltning, hvor der overholdes en afstand mellem arbejdsstedet og trafikområdet
- 4 - Hensyn fra trafikanten
 - Den laveste grad af beskyttende foranstaltning, hvor trafikanten skal udvise hensyn til vejarbejderne

Trafikforanstaltninger

Trafikforanstaltning	Beskyttelsesgrad	Virkeområde	Foranstaltning
A	Ingen beskyttelsesgrad	Begge	Kantafmærkning eller baggrundsafmærkning (N 42, N 44, O 41,2, O 41,3, O 42, O 43, O 44 og O 45). O 45 kan være monteret på afmærkningsflade.
B	1	Begge	Spærring (lukning) af vejen
C	2	Forbipasserende trafik	Trafikværn , der afskærmer arbejdsstedet i længderetningen
D	3	Forbipasserende trafik	Arbejdsfrit område $\geq 1,0$ m inkl. bredde af kantafmærkning mellem arbejdssted og længdeafspærringen
E	2	Bagfrakommende trafik	Påkørselsdæmper eller trafikværn , der afskærmer arbejdsstedet i tværretningen
F	2	Bagfrakommende trafik	Beskyttelsesmodul inklusive respektafstand fx køretøj eller maskine med en køreklar vægt $\geq 10,8$ t eller beskyttelsesmodul med en køreklar vægt ≥ 2 t hvor den aktuelle hastighed er 50 km/h eller lavere
G	3	Bagfrakommende trafik	Arbejdsfrit område svarende til standselængden eller længere mellem arbejdssted og tværafspærring
H	4	Begge	E 53,4 Område med fartdæmpning (Folk på vejen) med anbefalet hastighed 20 km/h og hastighedsdæpende foranstaltninger.
I	Ingen beskyttelsesgrad	Begge	Ingen foranstaltninger

Trafikforanstaltning I

Trafikforanstaltning	Beskyttelsesgrad	Virkeområde	Foranstaltning
A	Ingen beskyttelsesgrad	Begge	Kantafmærkning eller baggrundsafmærkning (N 42, N 44, O 41,2, O 41,3, O 42, O 43, O 44 og O 45). O 45 kan være monteret på afmærkningsflade.
B	1	Begge	Spærring (lukning) af vejen
C	2	Forbipasserende trafik	Trafikværn , der afskærmer arbejdsstedet i længderetningen
D	3	Forbipasserende trafik	Arbejdsfrit område $\geq 1,0$ m inkl. bredde af kantafmærkning mellem arbejdssted og længdeafspærringen
E	2	Bagfrakommende trafik	Påkørselsdæmper eller trafikværn , der afskærmer arbejdsstedet i tværretningen
F	2	Bagfrakommende trafik	Beskyttelsesmodul inklusive respektafstand fx køretøj eller maskine med en køreklar vægt $\geq 10,8$ t eller beskyttelsesmodul med en køreklar vægt ≥ 2 t hvor den aktuelle hastighed er 50 km/h eller lavere
G	3	Bagfrakommende trafik	Arbejdsfrit område svarende til standselængden eller længere mellem arbejdssted og tværafspærring
H	4	Begge	E 53,4 Område med fartdæmpning (Folk på vejen) med anbefalet hastighed 20 km/h og hastighedsdæpende foranstaltninger.
I	Ingen beskyttelsesgrad	Begge	Ingen foranstaltninger

Trafikforanstaltning A

Trafikforanstaltning	Beskyttelsesgrad	Virkeområde	Foranstaltning
A	Ingen beskyttelsesgrad	Begge	Kantafmærkning eller baggrundsafmærkning (N 42, N 44, O 41,2, O 41,3, O 42, O 43, O 44 og O 45). O 45 kan være monteret på afmærkningsflade.
B	1	Begge	Spærring (lukning) af vejen
C	2	Forbipasserende trafik	Trafikværn , der afskærmer arbejdsstedet i længderetningen
D	3	Forbipasserende trafik	Arbejdsfrit område $\geq 1,0$ m inkl. bredde af kantafmærkning mellem arbejdssted og længdeafspærringen
E	2	Bagfrakommende trafik	Påkørselsdæmper eller trafikværn , der afskærmer arbejdsstedet i tværretningen
F	2	Bagfrakommende trafik	Beskyttelsesmodul inklusive respektafstand fx køretøj eller maskine med en køreklar vægt $\geq 10,8$ t eller beskyttelsesmodul med en køreklar vægt ≥ 2 t hvor den aktuelle hastighed er 50 km/h eller lavere
G	3	Bagfrakommende trafik	Arbejdsfrit område svarende til standselængden eller længere mellem arbejdssted og tværafspærring
H	4	Begge	E 53,4 Område med fartdæmpning (Folk på vejen) med anbefalet hastighed 20 km/h og hastighedsdæpende foranstaltninger.
I	Ingen beskyttelsesgrad	Begge	Ingen foranstaltninger

Trafikforanstaltning B

Trafikforanstaltning	Beskyttelsesgrad	Virkeområde	Foranstaltning
A	Ingen beskyttelsesgrad	Begge	Kantafmærkning eller baggrundsafmærkning (N 42, N 44, O 41,2, O 41,3, O 42, O 43, O 44 og O 45). O 45 kan være monteret på afmærkningsflade.
B	1	Begge	Spærring (lukning) af vejen
C	2	Forbipasserende trafik	Trafikværn , der afskærmer arbejdsstedet i længderetningen
D	3	Forbipasserende trafik	Arbejdsfrit område $\geq 1,0$ m inkl. bredde af kantafmærkning mellem arbejdssted og længdeafspærringen
E	2	Bagfrakommende trafik	Påkørselsdæmper eller trafikværn , der afskærmer arbejdsstedet i tværretningen
F	2	Bagfrakommende trafik	Beskyttelsesmodul inklusive respektafstand fx køretøj eller maskine med en køreklar vægt $\geq 10,8$ t eller beskyttelsesmodul med en køreklar vægt ≥ 2 t hvor den aktuelle hastighed er 50 km/h eller lavere
G	3	Bagfrakommende trafik	Arbejdsfrit område svarende til standselængden eller længere mellem arbejdssted og tværafspærring
H	4	Begge	E 53,4 Område med fartdæmpning (Folk på vejen) med anbefalet hastighed 20 km/h og hastighedsdæpende foranstaltninger.
I	Ingen beskyttelsesgrad	Begge	Ingen foranstaltninger

Forbipasserende trafik

Trafikforanstaltning	Beskyttelsesgrad	Virkeområde	Foranstaltning
A	Ingen beskyttelsesgrad	Begge	Kantafmærkning eller baggrundsafmærkning (N 42, N 44, O 41,2, O 41,3, O 42, O 43, O 44 og O 45). O 45 kan være monteret på afmærkningsflade.
B	1	Begge	Spærring (lukning) af vejen
C	2	Forbipasserende trafik	Trafikværn , der afskærmer arbejdsstedet i længderetningen
D	3	Forbipasserende trafik	Arbejdsfrit område $\geq 1,0$ m inkl. bredde af kantafmærkning mellem arbejdssted og længdeafspærringen
E	2	Bagfrakommende trafik	Påkørselsdæmper eller trafikværn , der afskærmer arbejdsstedet i tværretningen
F	2	Bagfrakommende trafik	Beskyttelsesmodul inklusive respektafstand fx køretøj eller maskine med en køreklar vægt $\geq 10,8$ t eller beskyttelsesmodul med en køreklar vægt ≥ 2 t hvor den aktuelle hastighed er 50 km/h eller lavere
G	3	Bagfrakommende trafik	Arbejdsfrit område svarende til standselængden eller længere mellem arbejdssted og tværafspærring
H	4	Begge	E 53,4 Område med fartdæmpning (Folk på vejen) med anbefalet hastighed 20 km/h og hastighedsdæpende foranstaltninger.
I	Ingen beskyttelsesgrad	Begge	Ingen foranstaltninger

Bagfrakommende trafik

Trafikforanstaltning	Beskyttelsesgrad	Virkeområde	Foranstaltning
A	Ingen beskyttelsesgrad	Begge	Kantafmærkning eller baggrundsafmærkning (N 42, N 44, O 41,2, O 41,3, O 42, O 43, O 44 og O 45). O 45 kan være monteret på afmærkningsflade.
B	1	Begge	Spærring (lukning) af vejen
C	2	Forbipasserende trafik	Trafikværn , der afskærmer arbejdsstedet i længderetningen
D	3	Forbipasserende trafik	Arbejdsfrit område $\geq 1,0$ m inkl. bredde af kantafmærkning mellem arbejdssted og længdeafspærringen
E	2	Bagfrakommende trafik	Påkørselsdæmper eller trafikværn , der afskærmer arbejdsstedet i tværretningen
F	2	Bagfrakommende trafik	Beskyttelsesmodul inklusive respektafstand fx køretøj eller maskine med en køreklar vægt $\geq 10,8$ t eller beskyttelsesmodul med en køreklar vægt ≥ 2 t hvor den aktuelle hastighed er 50 km/h eller lavere
G	3	Bagfrakommende trafik	Arbejdsfrit område svarende til standselængden eller længere mellem arbejdssted og tværafspærring
H	4	Begge	E 53,4 Område med fartdæmpning (Folk på vejen) med anbefalet hastighed 20 km/h og hastighedsdæpende foranstaltninger.
I	Ingen beskyttelsesgrad	Begge	Ingen foranstaltninger

Valg af trafikforanstaltninger

- Model med seks korte trin
 1. Er der behov for trafikforanstaltninger?
 2. Kan vejen med fordel spærres?
 3. Skal arbejdsområdet afspærres?
 4. Er der påkørselsfare fra forbipasserende trafik?
 5. Er der påkørselsfare fra bagfrakommende trafik?
 6. Kan de nødvendige trafikforanstaltninger etableres?
- Trin 1-3 dækker særlige situationer
- Trin 4-5 er valg af trafikforanstaltninger mod hhv. forbipasserende og bagfrakommende trafik
- Trin 6 dækker spærring af vejen, hvis der ikke kan etableres en tilstrækkelig løsning jf. 4 og 5

1 – Behov for valg af trafikforanstaltninger

- I få tilfælde er der ikke påkørselsfare ved den specifikke arbejdsproces. Det kan fx være:
 - Hvis arbejdsområdet er placeret i stor afstand fra trafikområdet
 - Kørende vejarbejde, hvor vejarbejdet udføres i et køretøj, der i sig selv yder tilstrækkelig beskyttelse, fx klipning af græs på landeveje, når dette udføres fra en **stor** traktor
- Her vælges **Trafikforanstaltning I**, da det ikke er nødvendigt at benytte specifikke foranstaltninger mod påkørselsfaren.

2 – Kan vejen med fordel spærres

- Udover at skabe den højeste grad af sikkerhed for vejarbejderne, kan en spærring af vejen øge vejarbejdets fremdrift. Såfremt dette kan gøres uden uoverskuelige konsekvenser for fremkommelighed og trafiksikkerhed, bør det overvejes, om vejen kan spærres for trafik under vejarbejdet.
- Her vælges **Trafikforanstaltning B**.

3 – Skal arbejdsområdet afspærres

- Det er en grundforudsætning, at et vejarbejde udføres i et afspærret område, og derfor vælges **Trafikforanstaltning A** ved langt de fleste vejarbejder. De eneste undtagelser er:
 - Kørende vejarbejder, fx på landeveje og veje i byområder
 - Vejarbejde af **meget** kort varighed, fx opsætning og nedtagning af midlertidige færdselstavler
 - Vejarbejder i stor afstand fra trafikområdet, fx på store kvadranter ved tilslutningsanlæg

4 – Påkørselsfare fra forbipasserende trafik?

- Påkørselsfare fra forbipasserende trafik skal imødegås med ét af følgende trafikforanstaltninger:
 - **Trafikforanstaltning C** – Trafikværn (**2 - positiv beskyttelse**)
 - **Trafikforanstaltning D** – Arbejdsfrit område $\geq 1,0$ m (**3 - afstand til trafikanter**)
 - **Trafikforanstaltning H** – E 53,4 "Folk på vejen" og hastighedsdæmpende foranstaltninger (**4 - hensyn fra trafikanten**)
- Valget af trafikforanstaltninger afhænger af det specifikke vejarbejde, herunder om der er forværrende faktorer. I forhold til at imødegå påkørselsfaren kan der altid vælges en højere beskyttelsesgrad (højere på listen), men trafikforanstaltninger bør dog altid vælges ud fra en samlet vurdering af effekt og konsekvenser.

5 – Påkørselsfare fra bagfrakommende trafik?

- Påkørselsfare fra bagfrakommende trafik skal imødegås med ét af følgende trafikforanstaltninger :
 - **Trafikforanstaltning E** – Påkørselsdæmper eller trafikværn (**2 - positiv beskyttelse**)
 - **Trafikforanstaltning F** – Beskyttelsesmodul (**2 - positiv beskyttelse**)
 - **Trafikforanstaltning G** – Arbejdsfrit område \geq standselængden (**3 - afstand til trafikanter**)
 - **Trafikforanstaltning H** – E 53,4 "Folk på vejen" og hastighedsdæmpende foranstaltninger (**4 - hensyn fra trafikanten**)
- Valget af trafikforanstaltninger afhænger af det specifikke vejarbejde, herunder om der er forværrende faktorer. I forhold til at imødegå påkørselsfaren kan der altid vælges en højere beskyttelsesgrad (højere på listen), men trafikforanstaltninger bør dog altid vælges ud fra en samlet vurdering af effekt og konsekvenser.

6 – Kan beskyttelsesniveauerne etableres?

- Hvis det ikke er muligt at etablere de nødvendige trafikforanstaltninger jf. trin 4 og 5, skal vejen spærres. Her vælges **Trafikforanstaltning B**.

Forværrende faktorer

- Alle beskyttelsesgrader kan benyttes, men...
- Ved forværrede faktorer kan der være krav til beskyttelsesgraden, f.eks.
 - Ved arbejde i udgravninger dybere end 0,5 m meter er der krav om **beskyttelsesgrad 2** – Positiv beskyttelse eller bedre
 - Ved arbejde på lift er der følgende krav til beskyttelsesgraden:
 - **Forbipasserende trafik: Beskyttelsesgrad 3** – afstand til trafikken eller bedre
 - **Bagfrakommende trafik: Beskyttelsesgrad 2** – Positiv beskyttelse eller bedre

Spørgsmål?