

The Novafos logo is positioned in the top left corner of the image. It consists of the word "Novafos" in a white, sans-serif font with a thin outline. The background of the entire image is a photograph of industrial machinery, specifically large blue pipes and valves, which is partially obscured by a solid blue rectangular overlay on the left side.

Novafos

# Novafos som Bygherre på vejen

# Hvem er vi...?



## Uffe Matthias Kjems

*Projektleder – Arbejdsmiljø*

Telefon 📞 44 20 83 30

Mobiltelefon 📞 +4551340133

E-mail-adresse ✉️ [umk@novafos.dk](mailto:umk@novafos.dk)



## Charlotte Skov

*Afdelingschef*

Telefon 📞 44 20 80 63

Mobiltelefon 📞 +4528888680

E-mail-adresse ✉️ [csk@novafos.dk](mailto:csk@novafos.dk)

## Vi tager hånd om vandet

Novafos er hverdagsmestre i at håndtere vand. Rent vand i hanen, regnvand i byområder og rensat spildevand til havet. Vi skaber grønne løsninger til og for fremtidens generationer.





## Drikkevand

16  
vandværker

16,5 mio. m<sup>3</sup>  
udpumpet drikkevand fra egne vandværker

300.000  
forbrugere – drikkevand

6,5 %  
tab af drikkevand i ledningsnettet

20,3 km  
renoverede vandledninger

9,3 km  
nye vandledninger

## Spildevand

18  
renseanlæg

1.300  
pumpestationer

27 mio. m<sup>3</sup>  
renset spildevand på egne renseanlæg

16,8 km  
strøpeforinger

430.000  
forbrugere – spildevand

3.600 km  
regn- og spildevandsledninger

## Økonomiske nøgletal

Årets resultat  
-106 mio. kr. \*

Omsætning  
819 mio. kr.

Årets investeringer  
855 mio. kr.

Samlede aktiver  
16 mia. kr.

Egenkapital  
11 mia. kr.

\*Novafos er underlagt 'hvile i sig selv'-princippet, hvor indtægter og udgifter balancerer over tid. Koncernens årsresultater vil over tid afspejle dette princip.

Antal medarbejdere

348

Tiltrådt

66

Gennemsnitlig anciennitet

8 år

Fratrådt

35

Gennemsnitsalder

49 år

## Fokusområder

I 2023 har vi fortsat arbejdet med vores fire fokusområder, som afspejler vores organisation og vores arbejde med FN's verdensmål.



### Robust drikkevand

Novafos har en robust drikkevandsforsyning – med særligt fokus på miljøfremmede stoffer.



### Klimatilpasning

Novafos har reduceret overløb fra afløbssystemet til vandområder.



### Energieutral rensning

Novafos har energieutral håndtering af spildevand.

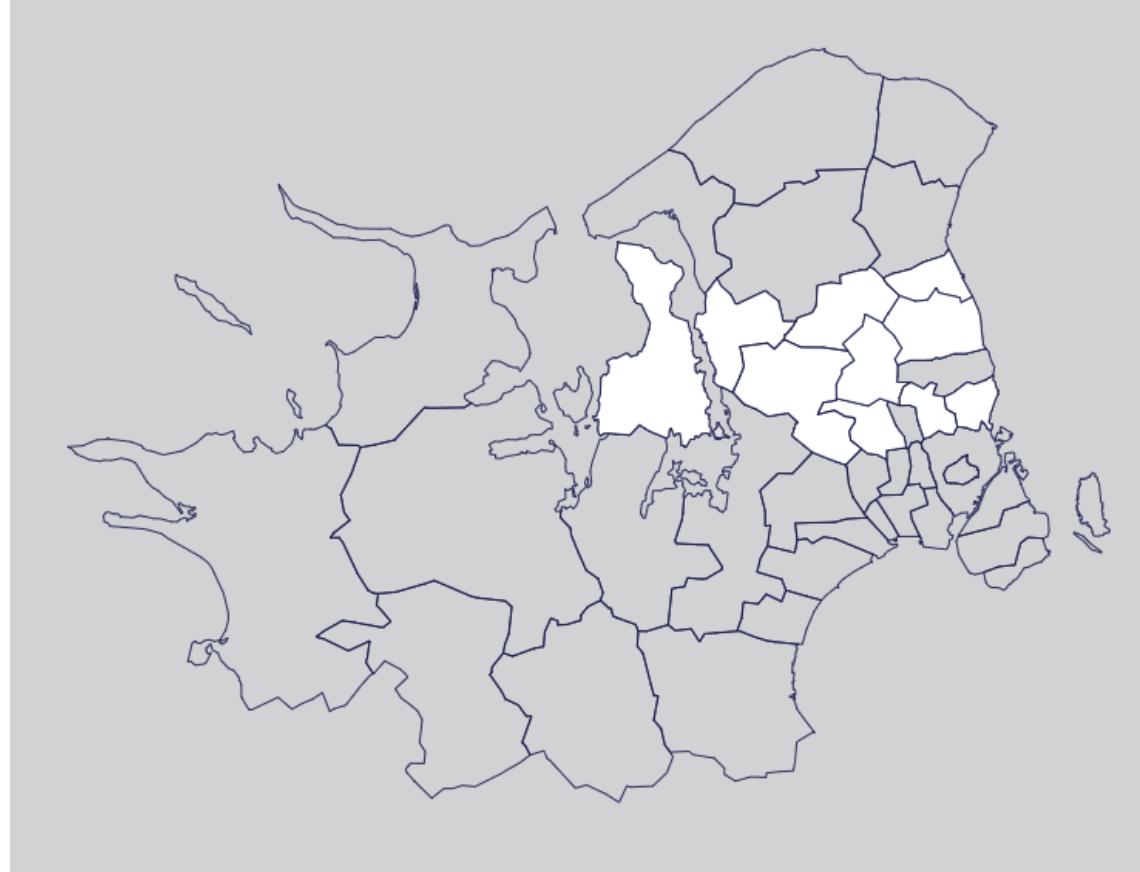


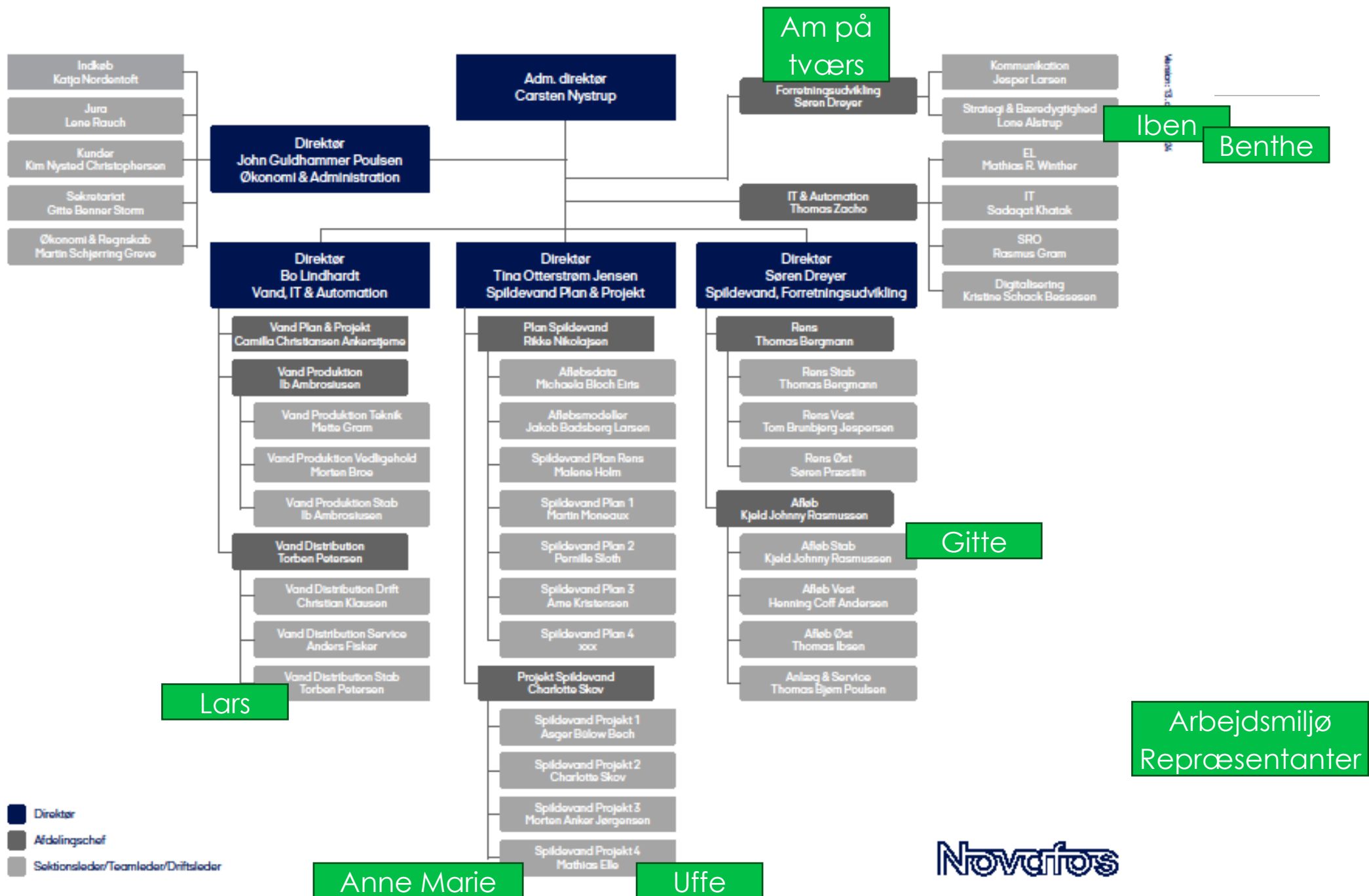
### CO2-reduktion

Novafos har reduceret CO2-footprint fra anlægsprojekter.

# Novafos

Novafos blev oprettet i 2016 som en sammenslutning af forsyningerne og med 9 ejerkommuner. Investeringer er aftalt med den enkelte ejerkommune.





- Direktør
- Afdelingschef
- Sektionsleder/Teamleder/Driftsleder



---

# Arbejdsmiljø – og perspektivet fra en byggherre?

- Vi bruger oftest rådgivere i både planlægning og udførelsesfasen... herunder også eksterne arbejdsmiljøkoordinator
- En organisation i vækst... mange nye projektledere
- Skelner mellem Arbejdsmiljøet hos medarbejderne i Novafos... og arbejdsmiljøet på vores eksterne byggepladser
- Bygherrerollen - bygherrens ansvar at planlægge og koordinere sikkerhed og sundhed
- AM på tværs i organisationen m. vidensdeling og fælles retningslinjer
- ISO 45001 arbejdsmiljøledelse
- Vores anlægs skal kunne driftes...



Sikkerhedsinstruktion

**Personlige  
værnemidler**





# Opgaver for Novafos - som Bygherre

Sikre vores byggeplads, således at de interne og eksterne medarbejdere kan arbejde sikkert indenfor og udenfor "hegnet".

Plan for Sikkerhed og Sundhed, Beredskabsplan, instruktioner m.m.

Arbejds miljøkoordinator og sikkerhedsrundringer/møder

Sikre dialog med vejmyndigheden og politi

Sikre en god planlægning af projekterne

Vi skal være bæredygtige

Vi er ikke styret af at skulle gøre det billigst muligt

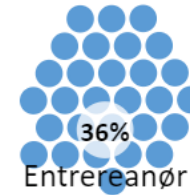
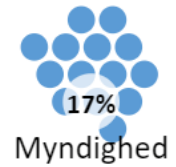


---

# Ulykke på et af vores projekter



# Hvem repræsenterer vi i dag



---

# Mød Lars

- Projektleder

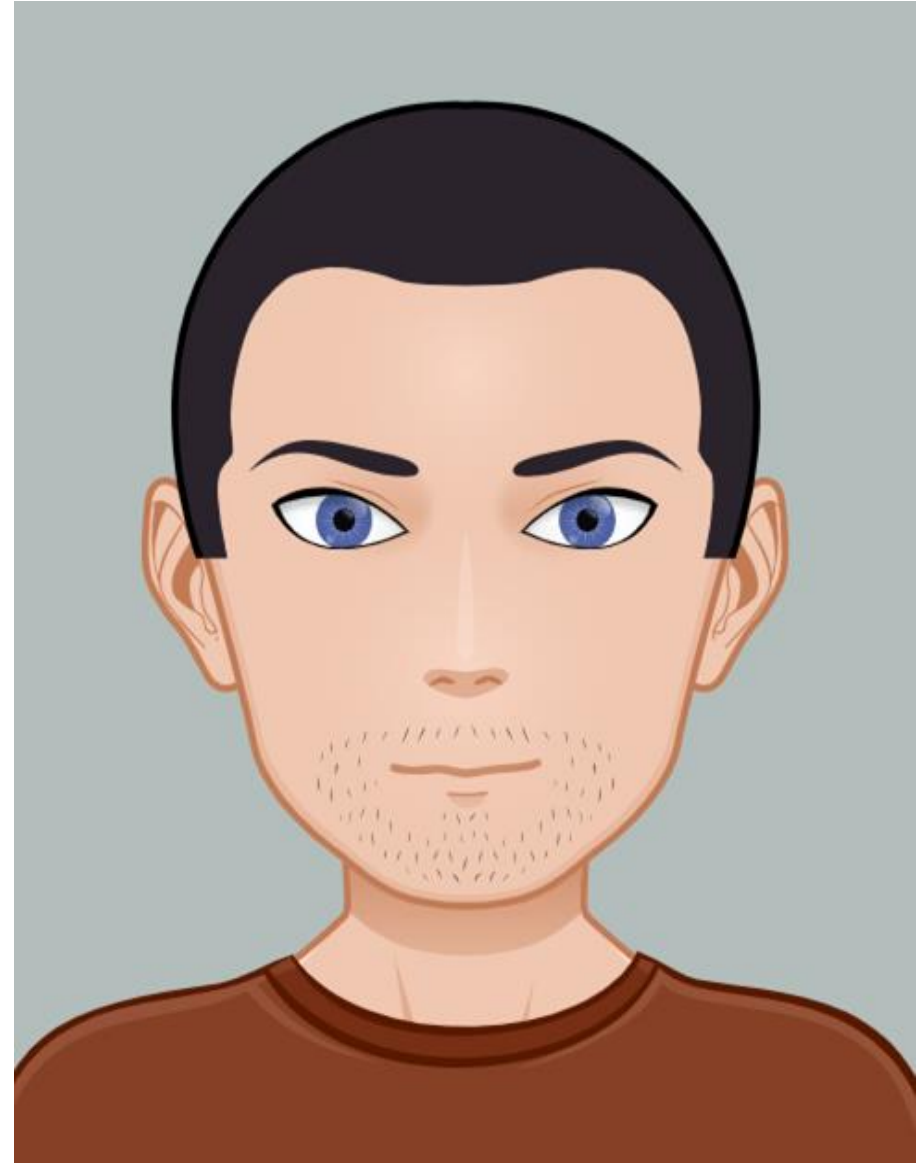
Optimist

Løsninger - ser fremad

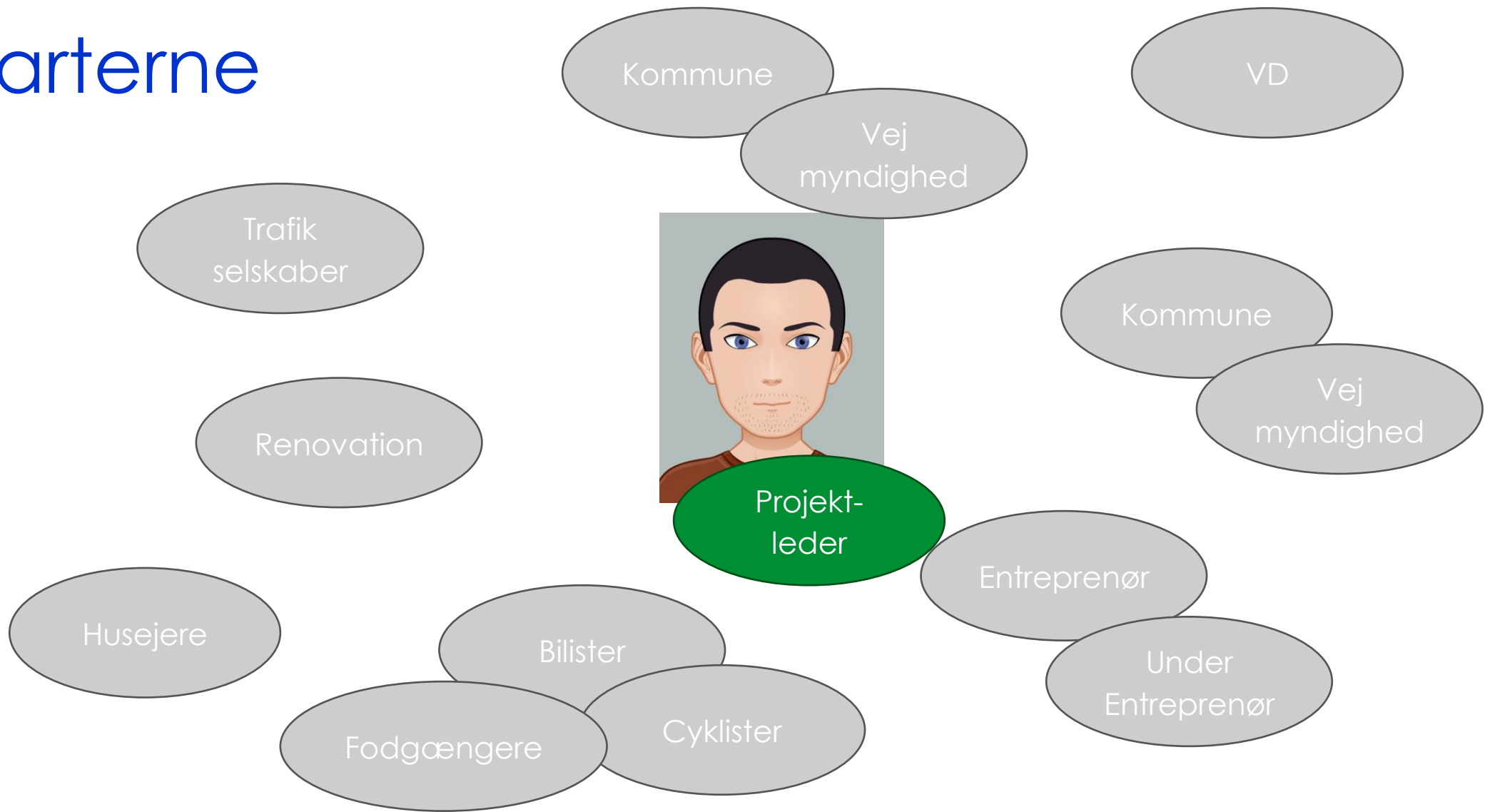
Parterne

Tidsplan - fremdrift

... og alt det andet



# Parterne

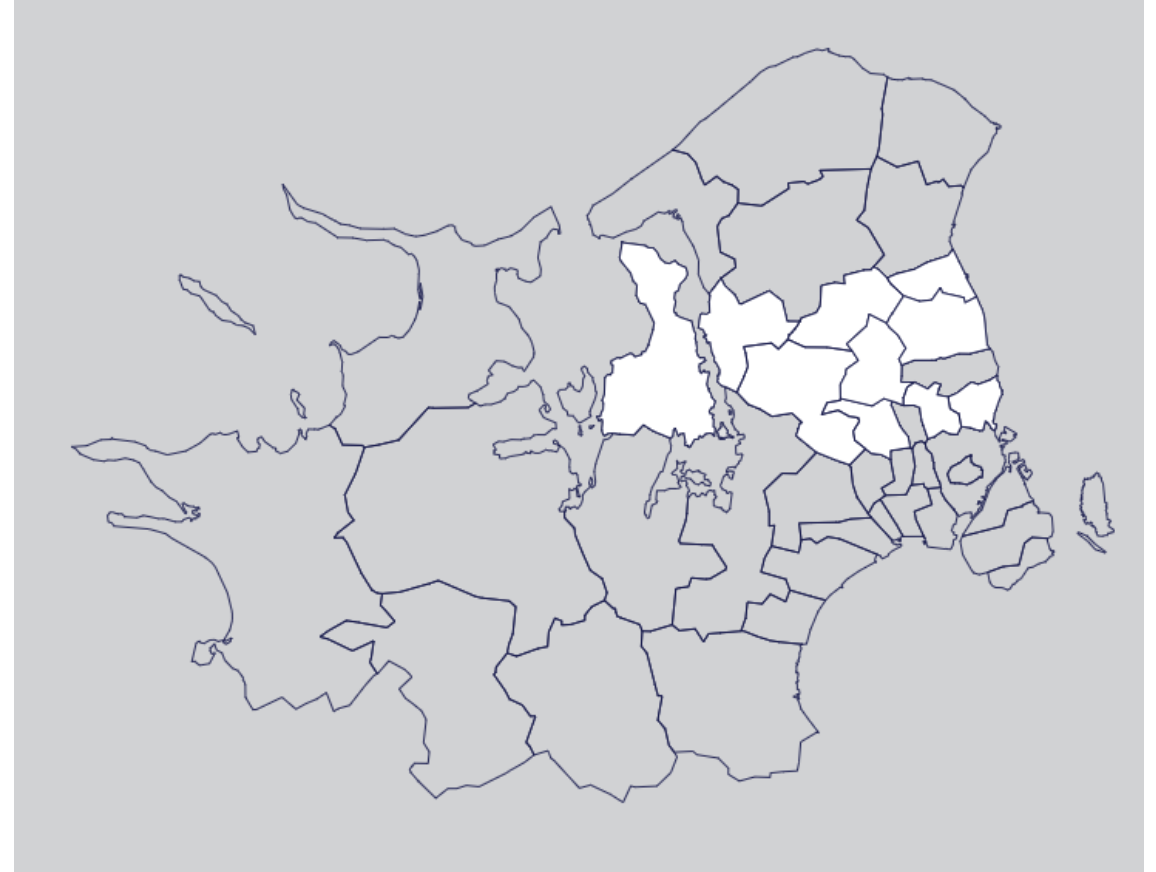




---

# Et renoverings projekt

- Et behov for renovering af en ledningsstrækning
- Novafos plan-afdeling går i gang med at planlægge
- Overdrages til Projektafdelingen
- Projektet udbydes - ofte rammeaftale
- Opstartsmøde på pladsen
- Entreprenøren søger tilladelser
- Arbejdet går i gang
- Planer tilrettes









# Opmærksomheder i samarbejdet med vejmyndigheder

- En stor udfordring det ikke var muligt at få lov til at spærre indkørsler til ejendommene i nogle dagtimer. Det har betydet at der skulle flyttes på jernplader ved alle indkørsler.
- En læring/forbedring er, at vi flyttede de bløde trafikanter på ydersiden af arbejdsområdet. (væk fra skelgrænse) Det betød at vi uhindret kunne grave ind til skel med vores stikledninger til vand og afløb.
- Krydsende færdsel til byggepladsen ind over fælles cykel og gangsti. Det kræver særlig opmærksomhed når der kører til/fra byggepladsen.
- En læring er, at den løsning alle syntes er en god ide, ikke nødvendigvis fungerer i praksis, eller giver den ønskede effekt. Der kan derfor være behov for opfølgning/evaluering af de valgte løsninger.
- Det skal overvejes hvilke begrænsninger afspærringsmateriel kan have for trafikanternes udsyn.
- Det kan være svært at håndtere afhentning af renovation, da der afhentes i 5-6 fraktioner, og ikke med samme interval og ugedag.
- Vejmyndigheden er en vigtig part i flytning af busstopsteder, i samarbejde med busoperatøren.
- Den lokale vejmyndighed kender de lokale trafikforhold og signalanlæg.
- Vejmyndigheden er meget opmærksom på sikker vej til skoler og institutioner.
- Trafikoplægninger skete altid i de trafiksvage perioder. Typisk sen aften/nat.







---

# Bekendtgørelse om bygherrens pligter

## Kapitel 2

§ 4. Bygherren ... skal **koordinere for sikkerhed og sundhed** under projektering af bygge- og anlægsprojektet og under udførelse af bygge- og anlægsarbejdet.

## Kapitel 6

§ 22. Bygherren skal medvirke til, at arbejdsgiveren kan udføre bygge- og anlægsarbejdet **sikkerheds- og sundhedsmæssigt fuldt forsvarligt**.

# Arbejdsmiljø

$$\begin{aligned} &\text{Risiko} \\ &= \\ &\text{Sandsynlighed} \\ &\times \\ &\text{Konsekvens} \end{aligned}$$

Risk Matrix							
			Probability				
Severity			Remote	Unlikely	Possible	Likely	Certain
			1	2	3	4	5
Fatal injuries, death	Catastrophic	5	5	10	15	20	25
Extensive injuries	High	4	4	8	12	16	20
Medical assistance required	Medium	3	3	6	9	12	15
First aid procedures	Low	2	2	4	6	8	10
Small bruises, cuts	Negligable	1	1	2	3	4	5

---

# Eksempler

- Køreplader skal af og på mange gange (dagligt)
- Afspærring skal omroteres mange gange
- Pladsen bliver begrænset
  
- Genindbygning af jord
  
- Skiftende trafikforhold
- Trafikken ledes mellem de områder hvor vi arbejder
- Dumpere og materiel på vejen

# Arbejds miljøet





# 3 ord





# Fælles ønsker

- Sikker trafikafvikling
- Sikkert arbejdsmiljø
- Gener
  - færrest
  - mindst
  - kortest

# Udfordringer og muligheder

- Modsatrettede ønsker
- Struktur
- Suboptimale løsninger
- Ikke kun 0-sum



---

# Udfordringerne

Samarbejdet var egentlig meget godt

I starten var det lidt tungt  
Efterhånden gik det bedre

Jeg tror egentlig at personerne i begge ender har det på samme måde

Vi havner gange med halv gode løsninger – på begge sider  
Der er nogle minimums krav vi skal overholde  
- men vi vil gerne gøre det bedre

---

# Spørgsmål ?

- hvordan kan vi gøre samarbejdet endnu bedre?