



Opladning af elbiler – udfordringer i forhold til vejlovgivningen

René Aggersbjerg

LE34
VISER VEJEN

Problemstillinger

- Bilejeres "private" opladning på vejarealet
- Adgangsforhold til lademulighed på egen ejendom
- Ladestationer og tankanlæg
- Gæsteprincippet - overvejelser



Opladning på vejarealet

Nogle elbilejere har af forskellige grunde ikke mulighed for at etablere lademuligheder på egen grund og ønsker derfor mulighed for at oplade deres bil på vejarealet

Problemer når ledninger skal trækkes over fortov



(De fleste) løsninger vil kræve tilladelse efter vejlovgivningen, f.eks.:

- Gravetilladelse/tilladelse til forandringer på vejarealet (vejlovens § 73)
- Tilladelse til at råde over vejarealet, hvis genstande, f.eks. ledningen eller installationer til at føre ledningen i, anbringes på vejarealet (vejlovens § 80)

Parkering

- Ønske om at sikre muligheden for parkering
- Muligt at forbeholde parkeringspladser for elbiler, men ikke bestemte elbiler
- Kun muligt at reservere parkeringspladser til bestemte handicapkøretøjer
- Ejeren kan altså ikke være sikker på at kunne parkere ved sin installation





Kabelrende

- Afslag på at forandre vejarealet ved etablering af kabelrende og at bibeholde den allerede etablerede kabelrende (vejlovens §§ 73 og 80)
- Påbud om fjernelse og retablering af asfaltbelægningen (vejlovens § 81)
- Vil fjerne kabelrenden for grundejers regning, hvis påbud ikke efterkommes

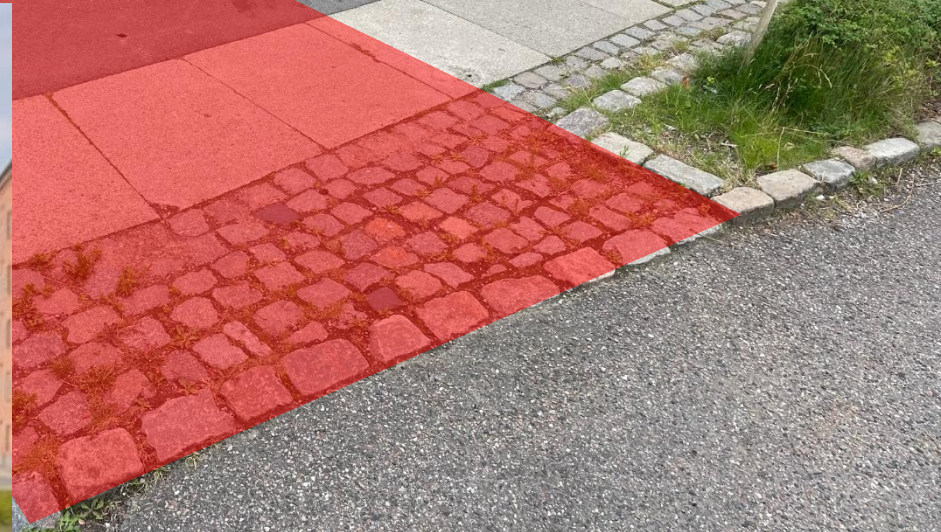


Klage til Vejdirektoratet

- Opretholder kommunens afgørelse
- Selvom gravearbejder ud for ejendommen, skal der søges tilladelse til at lægge yderligere ledninger
- Tilbageholdende med tilladelser af byæstetiske grunde, idet opladning primært bør foregå centralt
- Konkret løsning uhensigtsmæssig (snublekant og vedligeholdelse)
- Kan fjernes og retableres for grundejers regning



Etablering af parkering på egen ejendom



Etablering af parkering på egen ejendom

Hidtil: Gående adgang

Nu som alternativ: Parkering på egen ejendom med kørende adgang



Ladestationer og tankanlæg

Vejlovens § 88:

Stk. 1. Det kræver vejmyndighedens tilladelse at etablere eller udvide tankanlæg ved offentlig vej. Tilladelsen kan tidsbegrænses. Tilladelsen bortfalder, hvis indehaveren af tilladelsen opgiver virksomheden. Det samme gælder, hvis tankanlægget ikke er etableret, og virksomheden ikke er taget i brug inden 2 år efter at tilladelsen er meddelt. Fristen kan i særlige tilfælde forlænges. Overdragelse af tankanlæg må ikke ske uden vejmyndighedens godkendelse.

...

Stk. 5. Stk. 1-4 og 6 finder tilsvarende anvendelse på elladestationer og lignende indretninger, der leverer andre former for fremdrivningsmidler til køretøjer.



Parkeringsplads eller tankanlæg?

➤ Vejdirektoratet 8. februar 2024

Spørgsmål fra kommune:

”Er en plads ved en ladestander en parkeringsplads eller en tankplads?”

Ønske om afklaring af, hvornår der skal gives tilladelse efter § 88





Forarbejder til § 88

”Den foreslåede bestemmelse vedrører etablering af tankanlæg ved offentlig vej. Bestemmelsen er en videreførelse af den gældende vejlovs § 104 med den ændring, at det nu i forslagets *stk. [5]* er præciseret, at reglerne også gælder for andre former for faste anlæg, der leverer fremdrivningsmidler til køretøjer. Bestemmelsen omfatter ikke p-pladser eller lignende, hvor der i forbindelse med parkeringen er adgang til opladning af el-biler eller lignende.

... Vejmyndigheden skal således godkende etableringen af f.eks. elladestationer og batteriskiftestationer med henblik på at kunne varetage de trafiksikkerhedsmæssige interesser.



Vejdirektoratet

”...umiddelbare vurdering, at der alene skal søges om tilladelse efter § 88, hvis der etableres egentlige ladestationer tilsvarende konventionelle tankstationer med fossilt brændstof, hvor formålet med arealet er påfyldning/opladning af køretøjer og ikke parkering.

...ikke udelukke, at etableringen af et vist antal elladestander på en parkeringsplads eller lignende vil ændre arealets karakter i en grad, så det primære formål med arealet ikke længere er parkering men derimod opladning af køretøjer.”



Konklusioner

- Udvidelse af eksisterende tankanlæg kræver tilladelse
- Egentlige ladestationer kræver tilladelse
- Ladestander ved kantstensparkerings el. lign. kræver ikke tilladelse
- Flere/mange ladestander på parkeringsplads ved supermarked eller butikcenter??? – Er formålet opladning eller parkering



Gæsteprincippet

➤ Vejlovens § 77:

”Arbejder på ledninger i eller over offentlige veje og stier, herunder om nødvendigt flytning af ledninger, i forbindelse med arbejder, der iværksættes af vejmyndigheden inden for rammerne af de formål, som vejmyndigheden kan varetage, betales af ledningsejeren.”

Finder ikke anvendelse, hvis andet er aftalt.

F.eks. ledninger til en ladestander



Gæsteprincippet

- Udbydere kræver, at gæsteprincippet fraviges, når der f.eks. skal opstilles transformerstationer til lynladere
- På vejarealer kan gæsteprincippet fraviges ved aftale, men det kan stille kommunen dårligt, hvis der opstår behov for ændringer af vejarealet
- Udenfor vejarealer også fravigelse ved aftale, men konsekvenser bør overvejes nøje



Overvejelser

- Fravigelse af gæsteprincippet kan betyde store udgifter til ledningsomlægninger m.v.
- I sidste ende en forhandling – der kan indgås aftale om fravigelse
- Afvejning af hensynet til udgifter og risiko i forhold til hensynet til at få udbredt ladeinfrastruktur
- Politisk pres for udbredelse – grønne ambitioner
- Hvem har brug for installationen?

